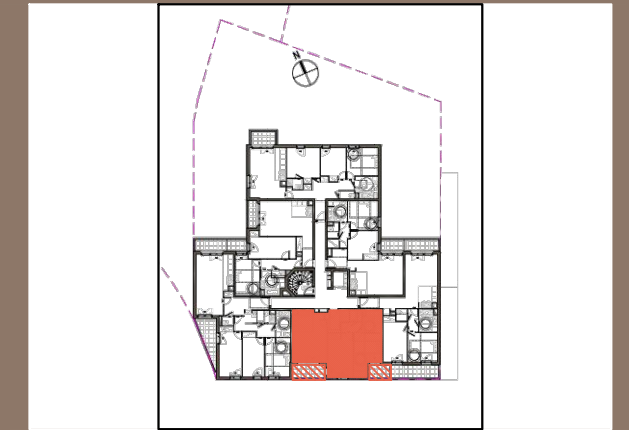
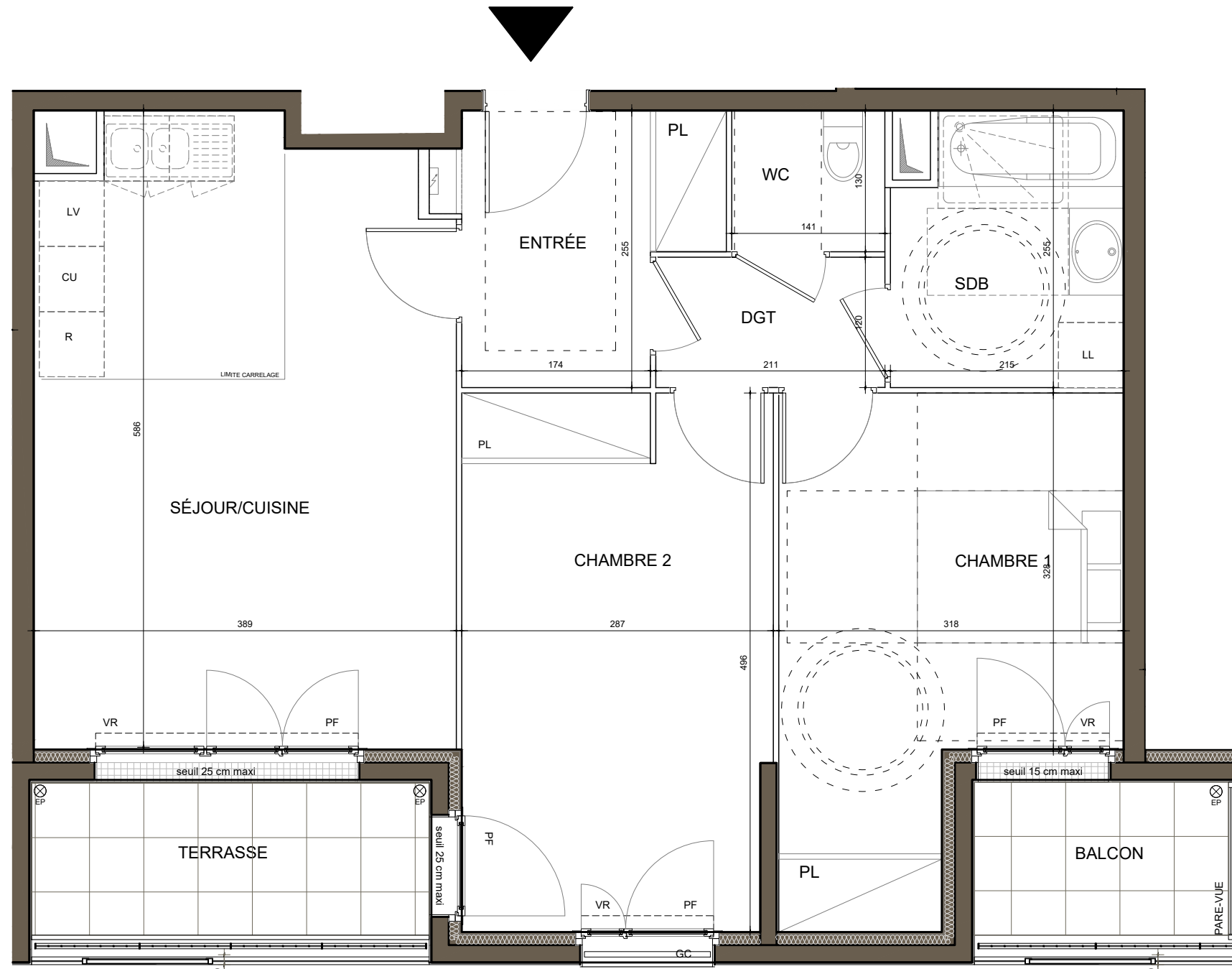


5 AVENUE DE LA RÉPUBLIQUE  
ÉPINAY SUR SEINE



VILLA AURÉLIA  
5 avenue de la République  
EPINAY SUR SEINE

Appartement 3 PIECES  
Lot n° 014  
Premier étage

**TABLEAU DES SURFACES**

	Projet	Géomètre
ENTREE	5,34 m <sup>2</sup>	5,39 m <sup>2</sup>
SEJOUR / CUISINE	21,69 m <sup>2</sup>	21,63 m <sup>2</sup>
CHAMBRE 1	12,95 m <sup>2</sup>	12,84 m <sup>2</sup>
CHAMBRE 2	14,02 m <sup>2</sup>	13,95 m <sup>2</sup>
SALLE DE BAIN	5,17 m <sup>2</sup>	5,17 m <sup>2</sup>
WC	1,83 m <sup>2</sup>	1,83 m <sup>2</sup>
DEGAGEMENT	2,53 m <sup>2</sup>	2,56 m <sup>2</sup>
<b>SURFACE HABITABLE</b>	<b>63.53m<sup>2</sup></b>	<b>63.37m<sup>2</sup></b>
TERRASSE	5,16 m <sup>2</sup>	5,42 m <sup>2</sup>
BALCON	3,39 m <sup>2</sup>	3,54 m <sup>2</sup>
<b>SURFACE TOTALE</b>	<b>72.08m<sup>2</sup></b>	<b>72.33m<sup>2</sup></b>

LEGENDE

PF	Porte-fenêtre	LL	Lave-linge
F	Fenêtre	LV	Lave-vaisselle
FAV	Fenêtre allège vitrée	CU	Cuisson
GC	Garde corps	R	Réfrigérateur
	Tableau électrique		Soffites et faux-plafond

PLAN DE RESERVATION

INDICE : C      DATE : 06.02.2024

Des modifications sont susceptibles d'être apportées à ce plan en fonction des nécessités techniques, de la réalisation tant en ce qui concerne les dimensions libres que l'équipement. Les surfaces sont approximatives. Les retombées, soffites, faux plafond, équipements sanitaires ainsi que le calepinage et dimensions des carrelages sont figurés à titre indicatif, et peuvent subir des modifications pour impératif technique. Les appareils ménagers ne sont pas fournis. Les volets roulants seront prévus conformément à la notice de vente. Les coffres de volet roulant ne sont pas représentés et seront débordants à l'intérieur. La hauteur des seuils au droit des porte-fenêtres sur balcons ou terrasses pourra varier de 5 à 35 cm à partir du sol intérieur. La hauteur entre le jardin et la terrasse pourra varier entre 0 et 60 cm. Les jardins ne seront pas nécessairement plats et pourront comporter des talus et des pentes.

TRIANON  
PROMOTION

